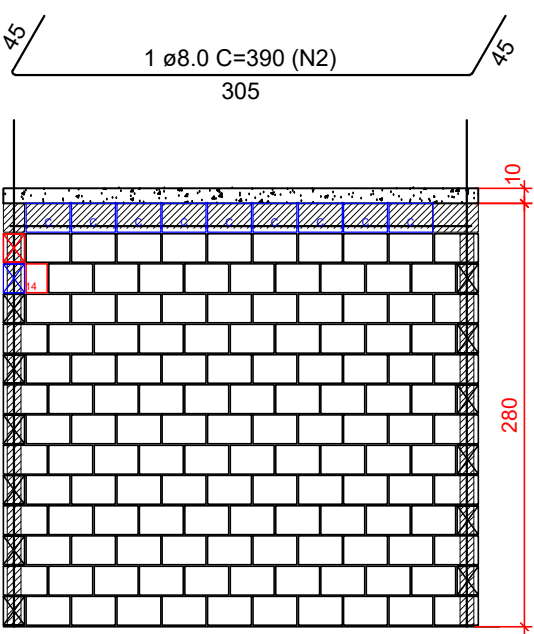


Pavimento: 1o PAV
PAREDE PAR11
Esc: 1:50

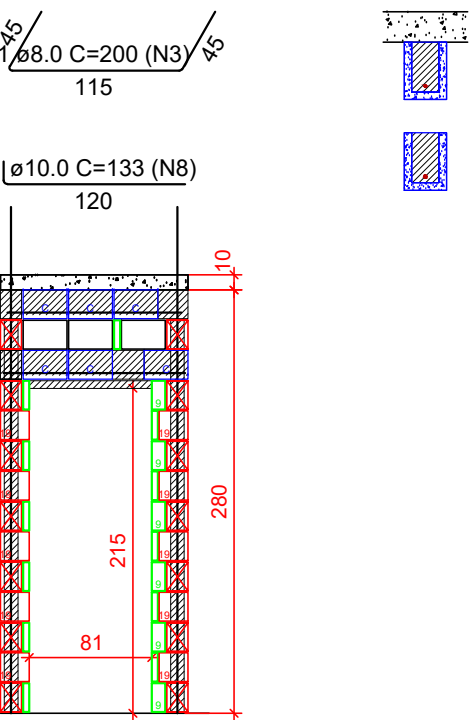


Lista de materiais				
Argamassas e Grautes				
Argamassa de assentamento	4MPa	0.13 m³		
Graute	25MPa	0.07 m³		
Blocos cerâmicos (Parede vazada)				
Família 14x29x19 (4.5MPa)				
Canaleta (14x29x19)		9 pc		
Inteiro (14x29x19)		129 pc		
Meio bloco (14x14x19)		1 pc		

Relação do aço

AÇO	N	DIAM (mm)	QUANT	C.UNIT (cm)	C.TOTAL (cm)
CA50	2	8.0	1	390	390

Pavimento: 1o PAV
PAREDE PAR12
Esc: 1:50

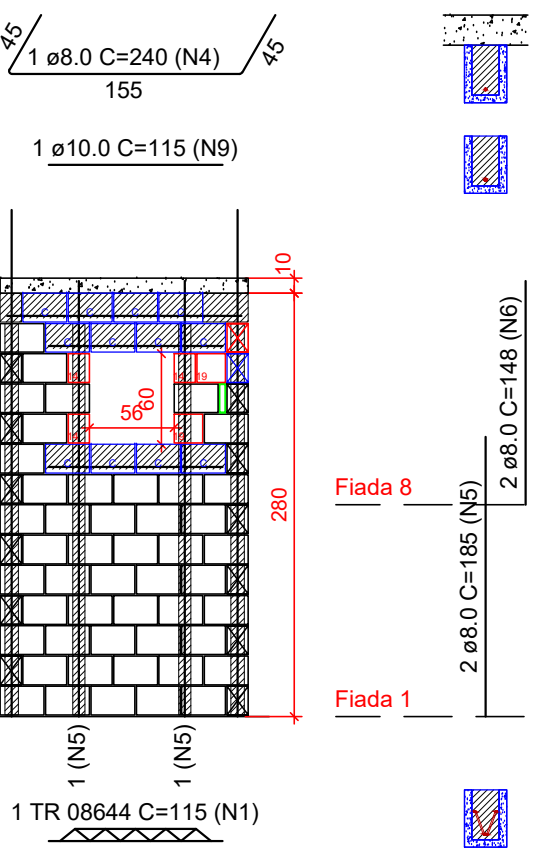


Lista de materiais				
Argamassas e Grautes				
Argamassa de assentamento	4MPa	0.02 m³		
Graute	25MPa	0.06 m³		
Blocos cerâmicos (Parede vazada)				
Família 14x29x19 (4.5MPa)				
Canaleta (14x29x19)		6 pc		
Contraflamento compensador (14x19x19)		10 pc		
Inteiro (14x29x19)		3 pc		
Pastilha (14x04x19)		12 pc		
Pastilha (14x09x19)		6 pc		

Relação do aço

AÇO	N	DIAM (mm)	QUANT	C.UNIT (cm)	C.TOTAL (cm)
CA50	3	8.0	1	200	200
	8	10.0	1	133	133

Pavimento: 1o PAV
PAREDE PAR13
Esc: 1:50

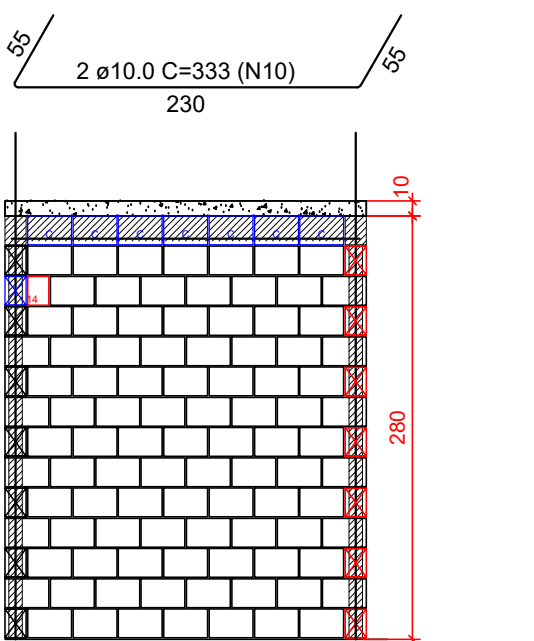


Lista de materiais				
Argamassas e Grautes				
Argamassa de assentamento	4MPa	0.06 m³		
Graute	25MPa	0.12 m³		
Blocos cerâmicos (Parede vazada)				
Família 14x29x19 (4.5MPa)				
Canaleta (14x29x19)		12 pc		
Contraflamento compensador (14x19x19)		2 pc		
Inteiro (14x29x19)		48 pc		
Meio bloco (14x14x19)		3 pc		
Pastilha (14x04x19)		1 pc		

Relação do aço

AÇO	N	DIAM (mm)	QUANT	C.UNIT (cm)	C.TOTAL (cm)
CA60	1	TR 08644	1	115	115
CA50	4	8.0	1	240	240
	5	8.0	2	185	370
	6	8.0	2	148	296
	9	10.0	1	115	115

Pavimento: 1o PAV
PAREDE PAR14
Esc: 1:50

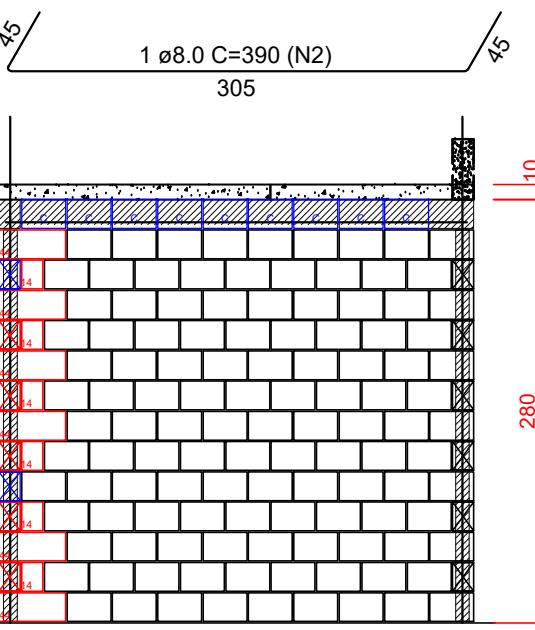


Lista de materiais				
Argamassas e Grautes				
Argamassa de assentamento	4MPa	0.1 m³		
Graute	25MPa	0.05 m³		
Blocos cerâmicos (Parede vazada)				
Família 14x29x19 (4.5MPa)				
Canaleta (14x29x19)		7 pc		
Inteiro (14x29x19)		96 pc		
Meio bloco (14x14x19)		1 pc		

Relação do aço

AÇO	N	DIAM (mm)	QUANT	C.UNIT (cm)	C.TOTAL (cm)
CA50	10	10.0	2	333	666

Pavimento: 1o PAV
PAREDE PAR15
Esc: 1:50

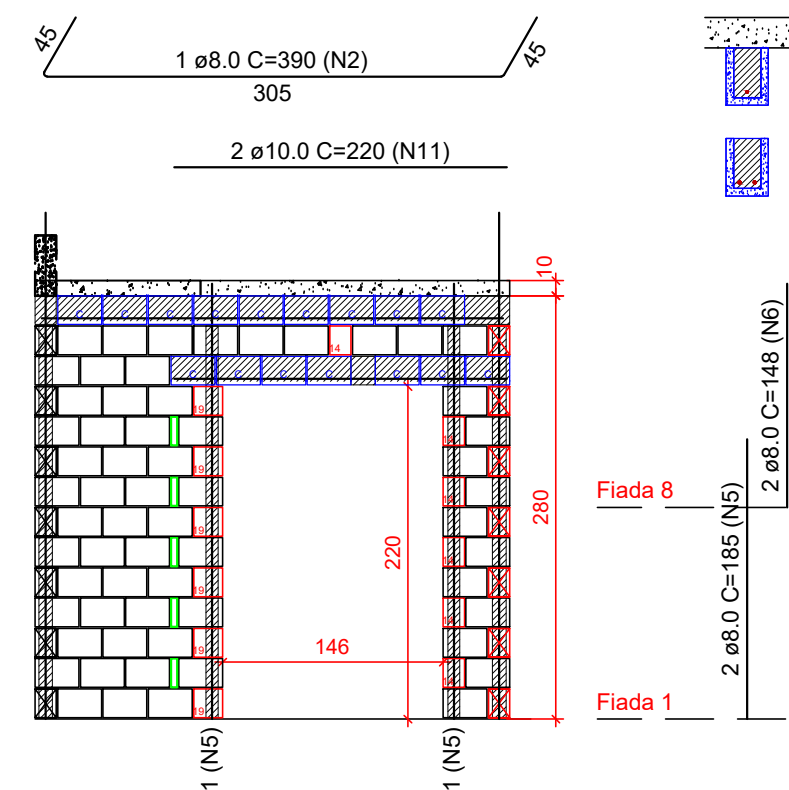


Lista de materiais				
Argamassas e Grautes				
Argamassa de assentamento	4MPa	0.13 m³		
Graute	25MPa	0.07 m³		
Blocos cerâmicos (Parede vazada)				
Família 14x29x19 (4.5MPa)				
Canaleta (14x29x19)		9 pc		
Contraflamento "T" (14x44x19)		6 pc		
Inteiro (14x29x19)		118 pc		
Meio bloco (14x14x19)		6 pc		

Relação do aço

AÇO	N	DIAM (mm)	QUANT	C.UNIT (cm)	C.TOTAL (cm)
CA50	2	8.0	1	390	390

Pavimento: 1o PAV
PAREDE PAR16
Esc: 1:50

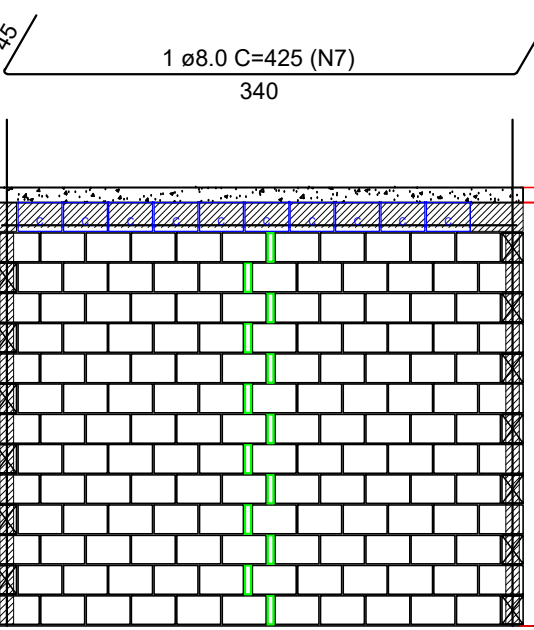


Lista de materiais				
Argamassas e Grautes				
Argamassa de assentamento	4MPa	0.08 m³		
Graute	25MPa	0.14 m³		
Blocos cerâmicos (Parede vazada)				
Família 14x29x19 (4.5MPa)				
Canaleta (14x29x19)		16 pc		
Contraflamento compensador (14x19x19)		6 pc		
Inteiro (14x29x19)		61 pc		
Meio bloco (14x14x19)		6 pc		
Pastilha (14x04x19)		5 pc		

Relação do aço

AÇO	N	DIAM (mm)	QUANT	C.UNIT (cm)	C.TOTAL (cm)
CA50	2	8.0	1	390	390
	5	8.0	2	185	370
	6	8.0	2	148	296
	11	10.0	2	220	440


Pavimento: 1o PAV
PAREDE PAR17
Esc: 1:50



Lista de materiais				
Argamassas e Grautes				
Argamassa de assentamento	4MPa	0.15 m³		
Graute	25MPa	0.08 m³		
Blocos cerâmicos (Parede vazada)				
Família 14x29x19 (4.5MPa)				
Canaleta (14x29x19)		10 pc		
Inteiro (14x29x19)		143 pc		
Pastilha (14x04x19)		13 pc		

Relação do aço

AÇO	N	DIAM (mm)	QUANT	C.UNIT (cm)	C.TOTAL (cm)
CA50	7	8.0	1	425	425

PROPRIETÁRIA		DUQUE DU L'EST					
 CONSTRUTORA E INCORPORADORA		PROJETO DE ALVENARIA ESTRUTURAL					
		CASA DUPLEX - 1º PAV					
		ELEVACOES - PAR11 A PAR17					
VCA Construtora LTDA - ME		Nº DA FOLHA	REVISÃO	DATA	ESCALA		
LOCALIZAÇÃO		07/10	00	DEZEMBRO/2022	INDICADA		
ESTRADA MUNICIPAL, S/N GLEBA B, FAZENDA REDENÇÃO BARRIO UNIVERSIDADE - VITÓRIA DA CONQUISTA BA		RESPONSÁVEL TÉCNICO PEDRO DURVAL RIZZO ARAUJO ENG. CIVIL CREA 92.101D-BA					
		REVISÃO	MODIFICAÇÕES	DATA	DESENHO	PROJETO	APROVAÇÃO
		00	EMISSÃO INICIAL	14/12/2022	RAFAEL FL.	RAFAEL FL.	RAFAEL FL.
DOCUMENTO							
DULEST-ALV-CASADUPLEX-PE-07-R00							